



**Liebe Kletterer,**  
willkommen im Frankenjura!

Wir wünschen Euch schöne, erfolgreiche Klettertage. Gleichzeitig bitten wir Euch, einige Spielregeln zu beachten. Diese Regeln sind teils behördlich auferlegt, teils freiwillige Selbstbeschränkungen und dienen dem Fortbestand des Klettergebietes Frankenjura.

Bitte denkt immer daran, bei rücksichtslosem Verhalten besteht nicht nur Konfliktpotential mit dem Naturschutz, sondern auch mit Landwirten, Anwohnern und Grundstückseigentümern.

**Deshalb:**

- **Aktuelle Sperrungen beachten**
- **Ausgewiesene Parkplätze nutzen, keine Einfahrten zuparken, Landwirte und Anwohner nicht behindern**
- **Ausgewiesene Zu- und Abstiegswege benutzen**
- **Zonenregelungen beachten**
- **Nicht über die sensiblen Felsköpfe aussteigen, sondern Umlenkhaben benutzen**
- **Auf Sauberkeit im Klettergebiet achten, keine Lärmbelästigung von Anwohnern**
- **Nicht wild campieren**

Weite Teile des Naturparks Fränkischen Schweiz - Veldensteiner Forst sind in der so genannten Zonenregelung erfasst und entsprechend beschildert bzw. im Führer ausgewiesen.

Dabei bedeuten:

- Zone 1 Kletterverbot**  
Es dürfen weder Neutouren eröffnet noch alte Wege beklettert oder saniert werden.
- Zone 2 Status Quo**  
Klettern im bisherigen Umfang bis zu den Umlenkhaben erlaubt, aber keine Erstbegehungen
- Zone 3 Freie Zone**  
Erstbegehungen mit Umlenkhaben außerhalb der Vegetationszone möglich.

**Achtung:**

Dieses Schild weist aktuelle Vogelbrutplätze aus und wird meist nur zeitlich befristet an den Kletterfelsen angebracht.

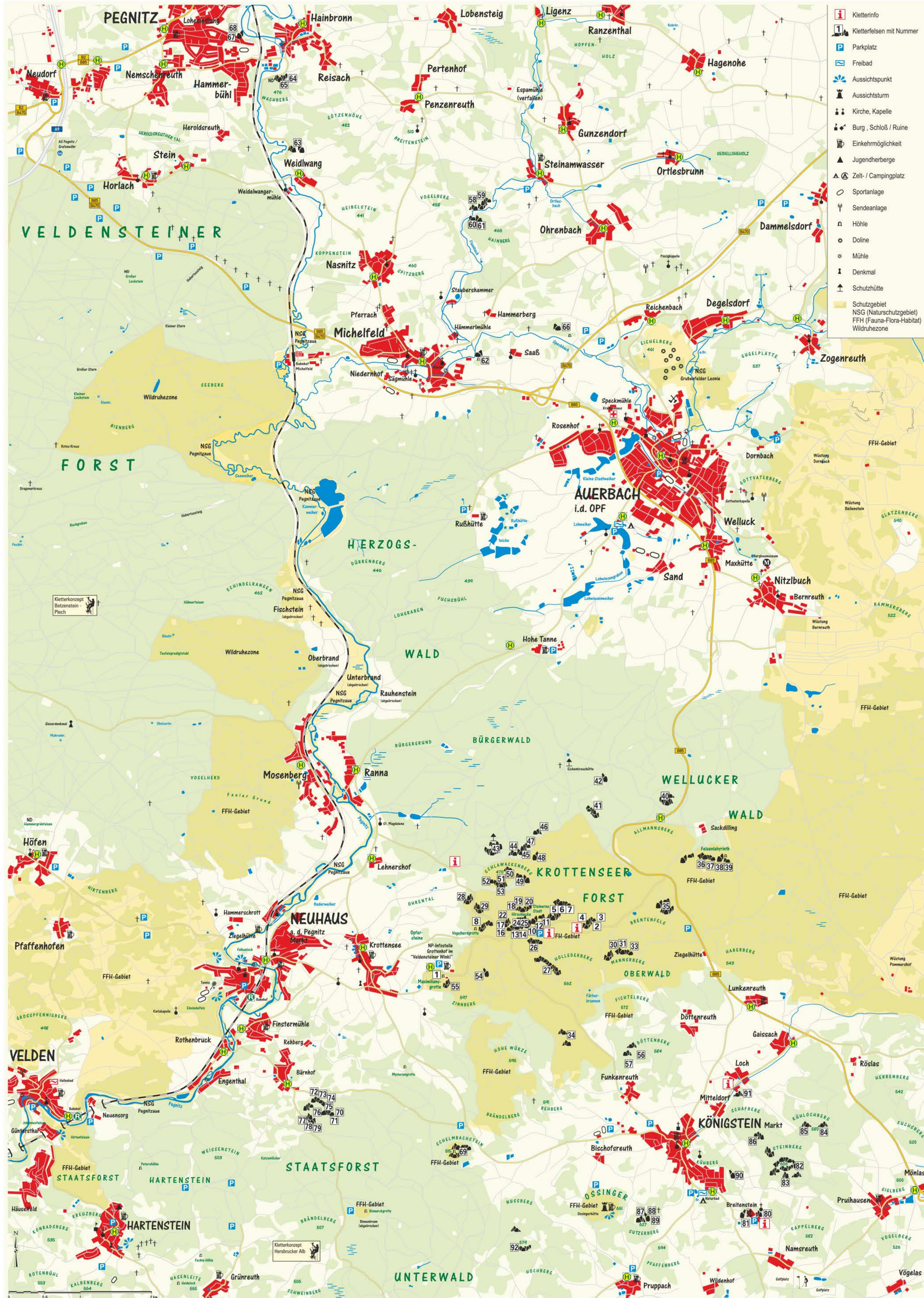


**Vielen Dank für Euer verständnisvolles Verhalten.**

Die Mitglieder des Arbeitskreises Kletterkonzept:

Regierung der Oberpfalz  
Naturpark Fränkische Schweiz - Veldensteiner Forst  
Landesbund für Vogelschutz  
LPV Amberg-Sulzbach e. V.

LRA Amberg-Sulzbach  
Deutscher Alpenverein  
IG-Klettern  
Bund Naturschutz



**Kletterfelsen** **Zone**

Kletterfelsen	Zone
<b>Krottenseer Forst</b>	
1 Maximiliansgrotte (Schauhöhle)	1
2 Maximilianswand	2
3 Maximiliansturm	2
4 Krottenseer Turm	2
5 Keule (Birkenschlag)	1
6 Teufelsblock (Birkenschlag)	1
7 Mögeldorf Block (Birkenschlag)	1
8 Vogelherdgrotte	2
10 Beide Brüder	2
11 Märchenland (Birglandwand)	2
12 Feenland	2
13 Waldgeist	2
14 Spitzer Turm	2
16 Waldkopf	2
17 Altamira	2
18 Zinkenstein (Krötenland)	2 / 1
19 Totenkopf	2
20 Sniperblock (Jurablock)	2
22 Glocke	2
24 Total recall	2
25 Kräutergarten (Ein Hauch von Lauch)	1
26 Vierte Dimension	2
27 Felsbrunnenturm mit Joshua-Wand	1
28 Plöze	2
29 Ape Index Grotte	2
30 Erdenkäufer Wand	2
31 Wand links der Erdenkäufer Wand	2
33 Bühler Turm	1
34 Stille Aussicht (Weiße Hüle)	2
35 ZZ-Top Grotte	2
36 Sackdillinger Turm	2
37 Labyrinth Turm	2
38 Teddywand	2
39 Bauernspitze	1
40 Stoneage	3
41 Oceans Eleven	2
42 Rote Kante	3
43 Rabenfels	2
44 Bladerunner	3
45 Moskitorock	3 / 2
46 Parasolpizze	1
47 Pechhofener Koppe (Brunnstein)	1
48 Folterkammer	2
49 Geheimbund	2 / 1
50 Projektwand (Schlawackenberg)	2
51 Kanzelfels mit Kanzelturm	2
52 Bastelstube	2
53 Wolfsfalle	2
54 Weißingkuppe	2
55 Maxgrotte	1
56 Eremit bei Funkenreuth	3
57 Aussiedlerfels	2

**Auerbach / Oberstes Pegnitztal**

58 Fiemtalwand	2
59 Fiemtalpizze mit Überhang	2
60 Hüttenwand	2
61 Fiemtalwächter	2
62 Geheimaktion bei Michelfeld	2
63 Weidlwanger Wand	2
64 Hainbronner Pfeiler	3
65 Wachbergfelsen	3 / 1
66 Felsland bei Saaß	3
67 Luxer (Lochsberg bei Pegnitz)	2
68 Welle	2

**Königstein**

69 Sonnenuhr (Schelmbachsteingrotte)	2
70 Ewige Jagdgründe (Rinnenbrunner Wand)	2
71 Rinnenbrunner Turm	2
72 Stefansturm	2
73 Stefansturm, Nebenwand	2
74 Sulzfelsen	2
75 Sulzfelswächter	2
76 Waldschenke	2
77 Vöderreuther Wand	2
78 Vöderreuther Wand, Nebenmassiv	2
79 Vordere Vöderreuther Wand	2
80 Breitenstein	2
81 Breitenstein, Nebenmassiv (Gewitterstein)	2
82 Steinberg mit 12 Sektoren	3 / 2 / 1
83 Felsen unterhalb Steinberg	2
84 Kühlochfelsen	2
85 Kommunenblock	2
86 Schafberg	2
87 Sutzer Berg	2
88 Sutzer Berg, Nebenmassiv	2
89 Sutzer Berg, Feldkuppe	1
90 Thorstein (Torstein)	2
91 Fels 101 (Locher Felsen)	2
92 Nussbergwand	2

Für nicht in den Konzepten erwähnte Felsen gilt Zone 1.